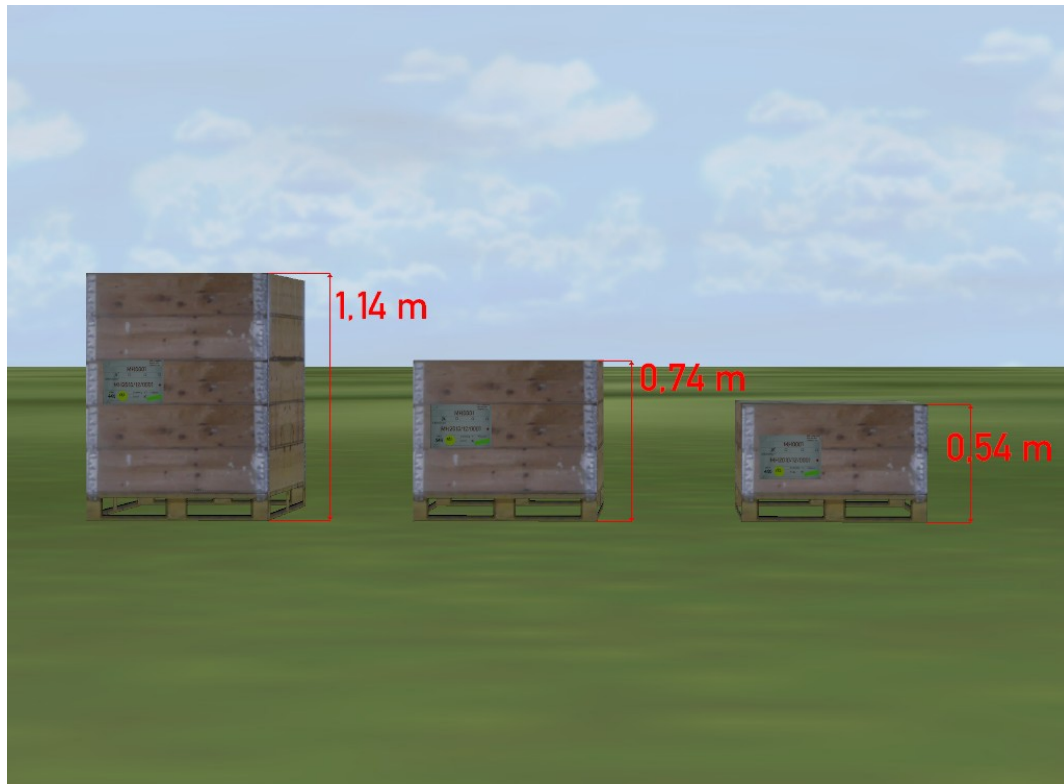
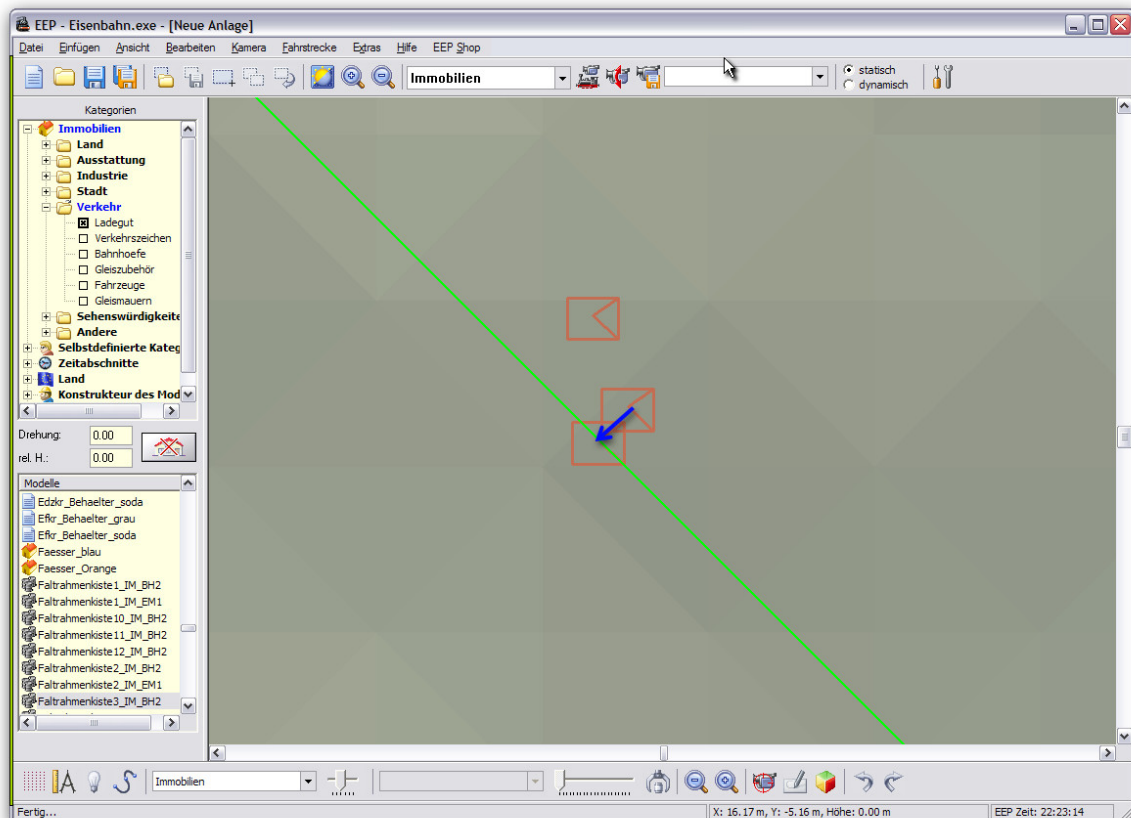


# Faltrahmenkisten

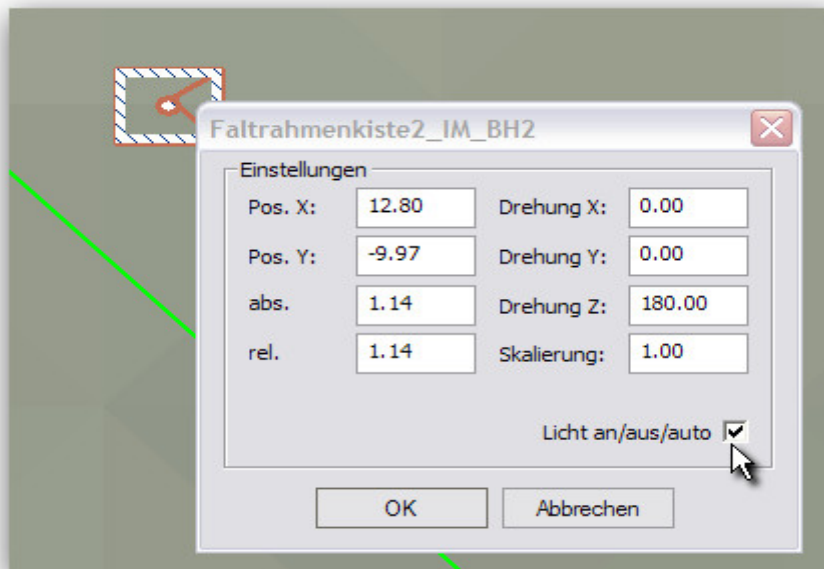
Hier ist eine kleine Stapelanleitung zum individuellen Gestalten von Kistenstapeln.



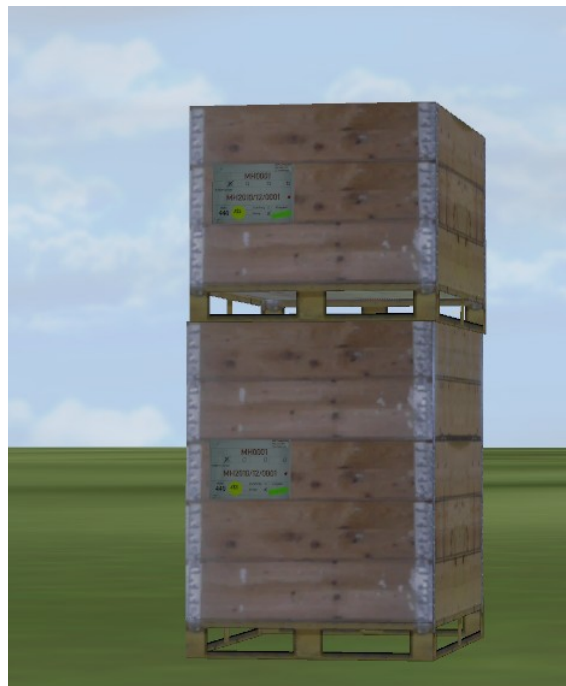
Um die drei Kisten übereinander stapeln zu können liefere ich hier eine kleine Anleitung. Die Kiste 1 ist 1,14 Meter hoch, die Kiste 2 0,74 Meter und die Kiste 3 0,54 Meter. (Bild1)



Um sie jetzt zu stapeln, stellt man Wahlweise die gewünschten Kisten über einander (Bild2) und gibt einfach das Höhenmaß der drunter stehenden Kiste in das Kontextmenü ein. (Bild3)



Am Ende muss es dann so aussehen. Hier wurde die Kiste 2 auf die Kiste 1 gestapelt (Bild4)



Es kommt immer darauf an welche Kisten man übereinander stapelt. Dabei müssen nur die Höhenmaße der drunter liegenden Kisten addiert werden.

Z. B. Kiste 2 wird auf Kiste 1 gestapelt, das macht einen Höhenunterschied von 1,14 Metern aus.

Jetzt stapelt man die Kiste 3 noch auf die Kiste 2 das macht dann 1,14 Meter + 0,74 Meter.

Also steht Kiste 3 dann auf der Höhe 1,88 Meter. Es variiert dann mit den gestapelten Kisten.

Viel Spaß beim Stapeln wünschen Michael und Benny